



Junio 2021

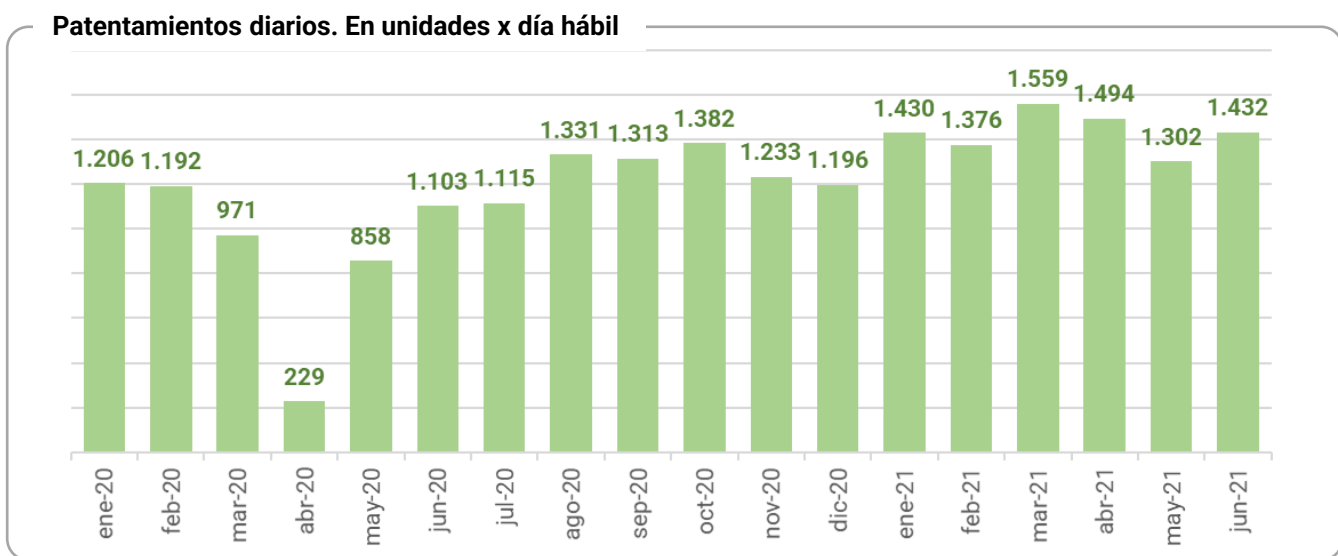
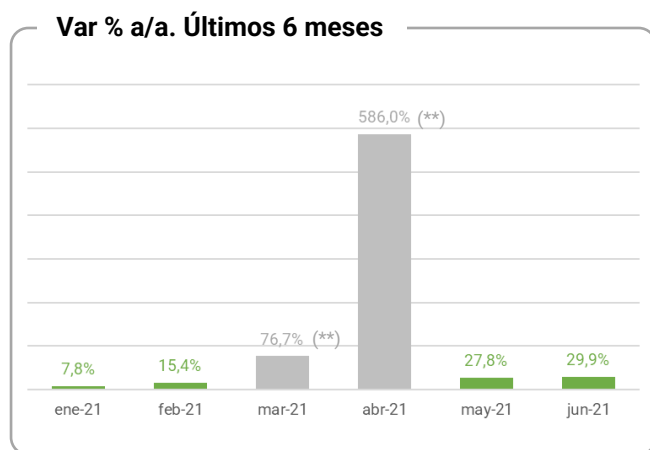
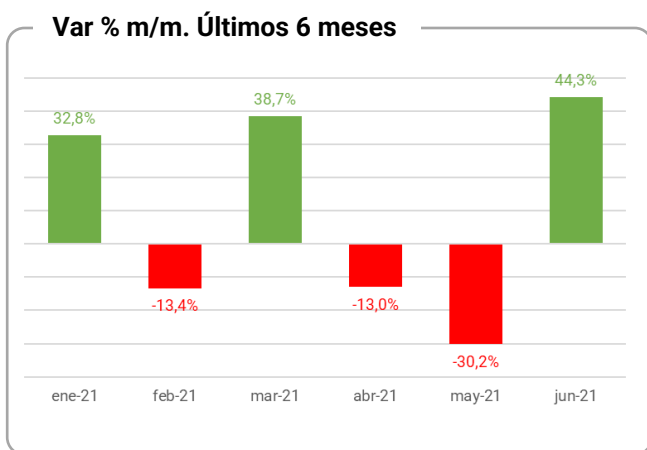
Reporte Mensual de Patentamientos

Vehículos 2W

(motovehículos)

Lo importante del mes

Variación de los patentamientos de Junio



(**) La comparación interanual en los meses de marzo y abril no tiene relevancia estadística ya que los patentamientos fueron 0 (cero) entre el 20/3 y el 21/4 producto del Aislamiento Social Preventivo y Obligatorio (ASPO) decretado en marzo de 2020.

Tabla 1. Resumen del mercado

Patentamientos	Jun.2021 (Unidades)	May.2021 (Unidades)	Jun.2020 (Unidades)	Jun.2019 (Unidades)	Variaciones %			Acum 2021 (Unidades)	Acum 2020 (Unidades)	Var % acum
					m/m	a/a	a/2a			
Motocicleta	29.187	20.196	22.142	20.206	44,5%	31,8%	44,4%	162.741	106.447	52,9%
Scooter	760	569	821	771	33,6%	-7,4%	-1,4%	4.857	3.953	22,9%
Ciclomotor	48	34	46	44	41,2%	4,3%	9,1%	378	135	180,0%
Cuatriciclo	48	33	122	90	45,5%	-60,7%	-46,7%	403	541	-25,5%
Triciclo	16	6	0	0	166,7%			56	0	
Otros	7	1	22	60	600,0%	-68,2%	-88,3%	31	146	-78,8%
TOTAL	30.066	20.839	23.153	21.171	44,3%	29,9%	42,0%	168.466	111.222	51,5%

REF.: Var m/m = variación mes respecto mes anterior. Var a/a = variación interanual (vs mismo mes año anterior). Var a/2a = var respecto mismo mes de 2 años atrás.

Grafico 1. Evolución de los patentamientos por origen del vehículo

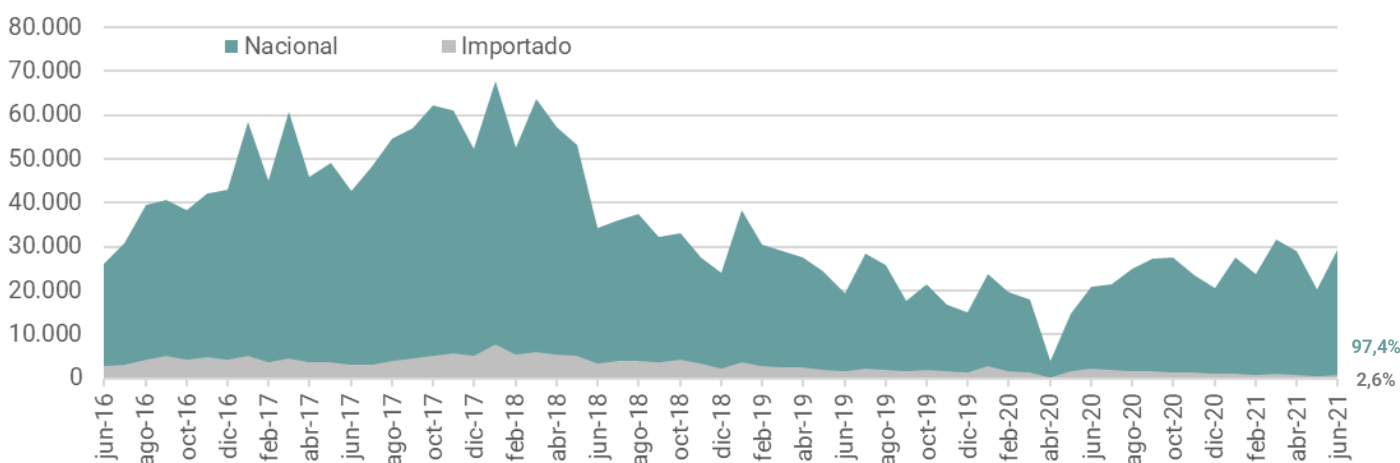


Grafico 2. Participación en los patentamientos por cilindrada.

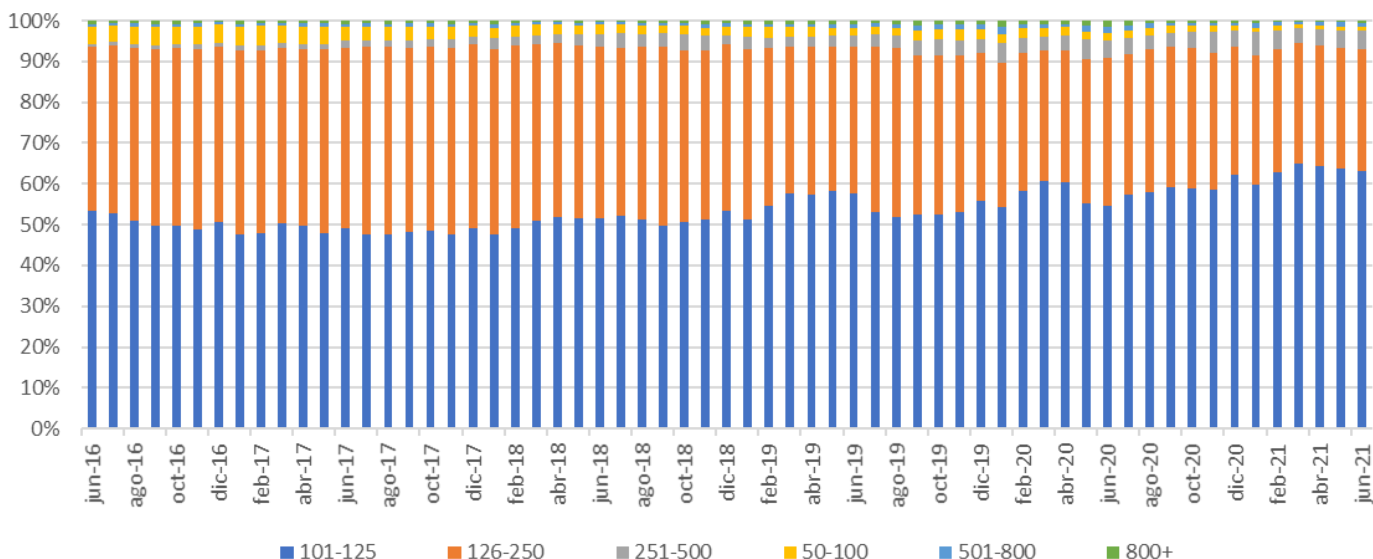


Tabla 2. Patentamientos por marca. Total motovehículos. TOP 40

Descripción	06/21 (a)	Part %	06/20 (c)	Part %	05/21 (e)	Part %	Var a-c	Var a-e	01/21 ~ 06/21	Part %	01/20 ~ 06/20	Part %	Var acum
HONDA	6.387	21,2%	4.063	19,5%	4.905	21,2%	57,2%	30,2%	32.942	19,6%	28.214	25,4%	16,8%
MOTOMEL	4.009	13,3%	2.949	14,2%	3.113	13,4%	35,9%	28,8%	22.988	13,6%	13.842	12,4%	66,1%
CORVEN	3.919	13,0%	2.858	13,7%	3.229	13,9%	37,1%	21,4%	22.690	13,5%	14.085	12,7%	61,1%
GILERA	3.571	11,9%	2.821	13,5%	2.427	10,5%	26,6%	47,1%	21.671	12,9%	10.676	9,6%	103,0%
ZANELLA	2.363	7,9%	1.393	6,7%	981	4,2%	69,6%	140,9%	12.590	7,5%	5.042	4,5%	149,7%
KELLER	2.164	7,2%	1.513	7,3%	1.296	5,6%	43,0%	67,0%	10.914	6,5%	7.453	6,7%	46,4%
MONDIAL	1.399	4,7%	910	4,4%	468	2,0%	53,7%	198,9%	7.915	4,7%	2.647	2,4%	199,0%
BAJAJ	1.258	4,2%	862	4,1%	834	3,6%	45,9%	50,8%	8.190	4,9%	4.095	3,7%	100,0%
YAMAHA	1.247	4,1%	856	4,1%	1.984	8,6%	45,7%	-37,1%	7.181	4,3%	7.831	7,0%	-8,3%
GUERRERO	848	2,8%	632	3,0%	1.036	4,5%	34,2%	-18,1%	4.875	2,9%	4.840	4,4%	0,7%
BENELLI	645	2,1%	454	2,2%	483	2,1%	42,1%	33,5%	3.644	2,2%	1.916	1,7%	90,2%
BRAVA	331	1,1%	205	1,0%	410	1,8%	61,5%	-19,3%	1.864	1,1%	2.052	1,8%	-9,2%
ROYAL ENFIELD	320	1,1%	213	1,0%	147	0,6%	50,2%	117,7%	1.346	0,8%	523	0,5%	157,4%
KTM	302	1,0%	232	1,1%	333	1,4%	30,2%	-9,3%	2.073	1,2%	1.189	1,1%	74,3%
KAWASAKI	276	0,9%	154	0,7%	89	0,4%	79,2%	210,1%	1.120	0,7%	515	0,5%	117,5%
KYMCO	183	0,6%	143	0,7%	157	0,7%	28,0%	16,6%	1.174	0,7%	645	0,6%	82,0%
HUSQVARNA	120	0,4%	96	0,5%	48	0,2%	25,0%	150,0%	589	0,3%	120	0,1%	390,8%
TVS	98	0,3%	74	0,4%	36	0,2%	32,4%	172,2%	517	0,3%	129	0,1%	300,8%
RVM	97	0,3%	67	0,3%	36	0,2%	44,8%	169,4%	602	0,4%	189	0,2%	218,5%
BETA	78	0,3%	55	0,3%	164	0,7%	41,8%	-52,4%	542	0,3%	876	0,8%	-38,1%
BETAMOTOR	68	0,2%	45	0,2%			51,1%		512	0,3%	0	0,0%	
SUNRA	59	0,2%	27	0,1%			118,5%		139	0,1%	0	0,0%	
KEEWAY	57	0,2%	53	0,3%	66	0,3%	7,5%	-13,6%	524	0,3%	279	0,3%	87,8%
BMW	32	0,1%	8	0,0%	94	0,4%	300,0%	-66,0%	137	0,1%	697	0,6%	-80,3%
SUZUKI	29	0,1%	18	0,1%	207	0,9%	61,1%	-86,0%	228	0,1%	956	0,9%	-76,2%
OKINOI	22	0,1%	16	0,1%	23	0,1%	37,5%	-4,3%	180	0,1%	72	0,1%	150,0%
SYM	20	0,1%	16	0,1%	59	0,3%	25,0%	-66,1%	146	0,1%	192	0,2%	-24,0%
PIAGGIO	20	0,1%	18	0,1%	70	0,3%	11,1%	-71,4%	202	0,1%	248	0,2%	-18,5%
TRIUMPH	18	0,1%	8	0,0%	21	0,1%	125,0%	-14,3%	104	0,1%	110	0,1%	-5,5%
HERO	17	0,1%	9	0,0%	63	0,3%	88,9%	-73,0%	86	0,1%	358	0,3%	-76,0%
CERRO	16	0,1%	6	0,0%	36	0,2%	166,7%	-55,6%	126	0,1%	206	0,2%	-38,8%
VOGE	12	0,0%	8	0,0%			50,0%		104	0,1%	0	0,0%	
KIDEN	10	0,0%	10	0,0%			0,0%		22	0,0%	0	0,0%	
JAWA	10	0,0%	6	0,0%	26	0,1%	66,7%	-61,5%	97	0,1%	172	0,2%	-43,6%
CFMOTO	8	0,0%	5	0,0%	17	0,1%	60,0%	-52,9%	46	0,0%	116	0,1%	-60,3%
ELPRA ELECTRIC	7	0,0%	11	0,1%			-36,4%		50	0,0%	0	0,0%	
DUCATI	7	0,0%	3	0,0%	112	0,5%	133,3%	-93,8%	95	0,1%	300	0,3%	-68,3%
JIANSHE	6	0,0%	2	0,0%	5	0,0%	200,0%	20,0%	15	0,0%	31	0,0%	-51,6%
NUUV	5	0,0%	1	0,0%	10	0,0%	400,0%	-50,0%	25	0,0%	27	0,0%	-7,4%
HARLEY DAVIDSON	5	0,0%	1	0,0%	17	0,1%	400,0%	-70,6%	29	0,0%	91	0,1%	-68,1%


Tabla 3. Patentamientos por modelo. Total motovehículos. TOP 50

Descripción	06/21 (a)	Part %	06/20 (c)	Part %	05/21 (e)	Part %	Var a-c	Var a-e	01/21 ~ 06/21	Part %	01/20 ~ 06/20	Part %	Var ac
HONDA WAVE 110 S	3.252	10,8%	2.019	9,7%	1.570	6,8%	61,1%	107,1%	17.244	10,2%	11.609	10,4%	48,5%
GILERA SMASH	3.124	10,4%	2.481	11,9%	1.927	8,3%	25,9%	62,1%	18.535	11,0%	8.582	7,7%	116,0%
CORVEN ENERGY 110	2.411	8,0%	1.741	8,4%	1.788	7,7%	38,5%	34,8%	13.830	8,2%	7.635	6,9%	81,1%
MOTOMEL B110	2.184	7,3%	1.710	8,2%	1.385	6,0%	27,7%	57,7%	12.787	7,6%	6.571	5,9%	94,6%
KELLER KN110-8	1.936	6,4%	1.329	6,4%	999	4,3%	45,7%	93,8%	9.549	5,7%	5.931	5,3%	61,0%
HONDA XR 150 L	777	2,6%	466	2,2%	404	1,7%	66,7%	92,3%	4.022	2,4%	2.838	2,6%	41,7%
ZANELLA ZB 110	743	2,5%	413	2,0%	64	0,3%	79,9%	1060,9%	3.614	2,1%	1.144	1,0%	215,9%
MONDIAL LD 110 MAX-RT	707	2,4%	414	2,0%	42	0,2%	70,8%	1583,3%	3.402	2,0%	87	0,1%	3810,3%
MOTOMEL S2 150	688	2,3%	463	2,2%	470	2,0%	48,6%	46,4%	3.266	1,9%	1.880	1,7%	73,7%
GUERRERO G110 TRIP	681	2,3%	518	2,5%	789	3,4%	31,5%	-13,7%	3.875	2,3%	3.641	3,3%	6,4%
HONDA CG150 TITAN	521	1,7%	319	1,5%	610	2,6%	63,3%	-14,6%	2.566	1,5%	3.060	2,8%	-16,1%
HONDA XR 250 TORNADO	473	1,6%	252	1,2%	638	2,8%	87,7%	-25,9%	1.875	1,1%	2.805	2,5%	-33,2%
HONDA GLH 150	471	1,6%	367	1,8%			28,3%		1.479	0,9%	0	0,0%	
CORVEN TRIAX 150	469	1,6%	397	1,9%	389	1,7%	18,1%	20,6%	2.826	1,7%	1.366	1,2%	106,9%
CORVEN MIRAGE 110	468	1,6%	302	1,4%	429	1,9%	55,0%	9,1%	2.527	1,5%	2.235	2,0%	13,1%
MOTOMEL CX 150	431	1,4%	260	1,2%	365	1,6%	65,8%	18,1%	2.345	1,4%	1.650	1,5%	42,1%
BAJAJ ROUSER 200	396	1,3%	247	1,2%	231	1,0%	60,3%	71,4%	2.375	1,4%	1.314	1,2%	80,7%
ZANELLA ZB110 RT	374	1,2%	196	0,9%			90,8%		2.127	1,3%	0	0,0%	
HONDA CB 125 F TWISTER	358	1,2%	268	1,3%	324	1,4%	33,6%	10,5%	2.451	1,5%	1.578	1,4%	55,3%
HONDA WAVE 110 S CD	284	0,9%	198	1,0%	295	1,3%	43,4%	-3,7%	1.889	1,1%	1.334	1,2%	41,6%
MOTOMEL C110 DLX	265	0,9%	168	0,8%	285	1,2%	57,7%	-7,0%	1.384	0,8%	1.041	0,9%	32,9%
MONDIAL LD 110 MAX-AD	265	0,9%	187	0,9%			41,7%		1.769	1,1%	0	0,0%	
BAJAJ ROUSER NS 125	241	0,8%	195	0,9%	52	0,2%	23,6%	363,5%	1.638	1,0%	74	0,1%	2113,5%
YAMAHA FZ-S FID	218	0,7%	130	0,6%	19	0,1%	67,7%	1047,4%	802	0,5%	22	0,0%	3545,5%
YAMAHA XTZ 125E	214	0,7%	119	0,6%	196	0,8%	79,8%	9,2%	881	0,5%	632	0,6%	39,4%
YAMAHA FZ FI	214	0,7%	169	0,8%	128	0,6%	26,6%	67,2%	1.189	0,7%	427	0,4%	178,5%
BAJAJ DOMINAR D400	198	0,7%	115	0,6%	206	0,9%	72,2%	-3,9%	1.352	0,8%	770	0,7%	75,6%
ZANELLA RX 150 Z7	197	0,7%	99	0,5%	8	0,0%	99,0%	2362,5%	771	0,5%	33	0,0%	2236,4%
ROYAL ENFIELD HIMALAYAN 411	196	0,7%	86	0,4%	26	0,1%	127,9%	653,8%	566	0,3%	148	0,1%	282,4%
ZANELLA RX150	175	0,6%	130	0,6%	131	0,6%	34,6%	33,6%	1.368	0,8%	667	0,6%	105,1%
BRAVA NEVADA 110	173	0,6%	110	0,5%	257	1,1%	57,3%	-32,7%	987	0,6%	1.229	1,1%	-19,7%
CORVEN HUNTER 150	172	0,6%	132	0,6%	218	0,9%	30,3%	-21,1%	1.149	0,7%	957	0,9%	20,1%
ZANELLA ZR 150	163	0,5%	94	0,5%	70	0,3%	73,4%	132,9%	916	0,5%	370	0,3%	147,6%
BAJAJ ROUSER NS 160	150	0,5%	103	0,5%	103	0,4%	45,6%	45,6%	1.110	0,7%	494	0,4%	124,7%
MONDIAL LD 110 S	148	0,5%	123	0,6%	86	0,4%	20,3%	72,1%	936	0,6%	343	0,3%	172,9%
KELLER KN150-13	136	0,5%	107	0,5%	127	0,5%	27,1%	7,1%	950	0,6%	753	0,7%	26,2%
GILERA SAHEL 150	135	0,4%	92	0,4%	119	0,5%	46,7%	13,4%	949	0,6%	537	0,5%	76,7%
KAWASAKI VERSYS X 300 ABS	129	0,4%	88	0,4%	20	0,1%	46,6%	545,0%	540	0,3%	105	0,1%	414,3%
BENELLI TRK 502 X	127	0,4%	71	0,3%	32	0,1%	78,9%	296,9%	635	0,4%	235	0,2%	170,2%
CORVEN TRIAX 250	126	0,4%	56	0,3%	120	0,5%	125,0%	5,0%	652	0,4%	486	0,4%	34,2%
YAMAHA T110	126	0,4%	109	0,5%	281	1,2%	15,6%	-55,2%	1.135	0,7%	818	0,7%	38,8%
BENELLI TRK 251	118	0,4%	40	0,2%	65	0,3%	195,0%	81,5%	409	0,2%	227	0,2%	80,2%
BAJAJ DOMINAR 250	111	0,4%	74	0,4%			50,0%		349	0,2%	0	0,0%	
ZANELLA DUE CLASSIC	109	0,4%	43	0,2%			153,5%		176	0,1%	0	0,0%	
KAWASAKI Z 400 ABS	105	0,3%	29	0,1%	21	0,1%	262,1%	400,0%	319	0,2%	143	0,1%	123,1%
ROYAL ENFIELD INTERCEPTOR 650	101	0,3%	87	0,4%			16,1%		557	0,3%	0	0,0%	
YAMAHA YBRZ	100	0,3%	42	0,2%			138,1%		333	0,2%	0	0,0%	
BAJAJ BOXER BM 150	98	0,3%	84	0,4%	99	0,4%	16,7%	-1,0%	714	0,4%	404	0,4%	76,7%
YAMAHA FZ 25	96	0,3%	76	0,4%	56	0,2%	26,3%	71,4%	558	0,3%	250	0,2%	123,2%
GILERA VC 150	95	0,3%	71	0,3%	136	0,6%	33,8%	-30,1%	752	0,4%	575	0,5%	30,8%

Tabla 4. Patentamientos por Provincia. Total motovehículos.

Descripción	06/21 (a)	Part %	06/20 (c)	Part %	05/21 (e)	Part %	Var a-c	Var a-e	01/21 ~ 06/21	Part %	01/20 ~ 06/20	Part %	Var ac
BUENOS AIRES	8.809	29,3%	5.966	28,6%	6.118	26,4%	47,7%	44,0%	49.698	29,5%	31.238	28,1%	59,1%
SANTA FE	3.869	12,9%	2.627	12,6%	2.906	12,6%	47,3%	33,1%	20.835	12,4%	13.733	12,3%	51,7%
CORDOBA	2.869	9,5%	1.999	9,6%	2.178	9,4%	43,5%	31,7%	16.382	9,7%	10.008	9,0%	63,7%
CHACO	1.811	6,0%	1.261	6,1%	1.218	5,3%	43,6%	48,7%	9.773	5,8%	7.190	6,5%	35,9%
CAPITAL FEDERAL	1.736	5,8%	1.079	5,2%	1.783	7,7%	60,9%	-2,6%	8.514	5,1%	6.998	6,3%	21,7%
TUCUMAN	1.508	5,0%	1.118	5,4%	1.313	5,7%	34,9%	14,9%	7.805	4,6%	5.522	5,0%	41,3%
MISIONES	1.377	4,6%	886	4,3%	661	2,9%	55,4%	108,3%	6.025	3,6%	2.968	2,7%	103,0%
SALTA	1.159	3,9%	888	4,3%	1.303	5,6%	30,5%	-11,1%	7.235	4,3%	4.918	4,4%	47,1%
CORRIENTES	1.019	3,4%	635	3,0%	865	3,7%	60,5%	17,8%	5.750	3,4%	4.098	3,7%	40,3%
ENTRE RIOS	884	2,9%	555	2,7%	689	3,0%	59,3%	28,3%	5.091	3,0%	3.425	3,1%	48,6%
SANTIAGO DEL ESTERO	878	2,9%	734	3,5%	699	3,0%	19,6%	25,6%	5.116	3,0%	3.047	2,7%	67,9%
MENDOZA	736	2,4%	510	2,4%	671	2,9%	44,3%	9,7%	4.697	2,8%	3.519	3,2%	33,5%
JUJUY	605	2,0%	377	1,8%	283	1,2%	60,5%	113,8%	3.201	1,9%	1.804	1,6%	77,4%
FORMOSA	413	1,4%	305	1,5%	588	2,5%	35,4%	-29,8%	3.110	1,8%	2.925	2,6%	6,3%
SAN JUAN	392	1,3%	366	1,8%	323	1,4%	7,1%	21,4%	2.683	1,6%	1.475	1,3%	81,9%
RIO NEGRO	360	1,2%	266	1,3%	305	1,3%	35,3%	18,0%	2.366	1,4%	1.460	1,3%	62,1%
LA RIOJA	316	1,1%	296	1,4%	206	0,9%	6,8%	53,4%	1.863	1,1%	1.270	1,1%	46,7%
SAN LUIS	284	0,9%	223	1,1%	202	0,9%	27,4%	40,6%	2.056	1,2%	1.383	1,2%	48,7%
LA PAMPA	280	0,9%	186	0,9%	206	0,9%	50,5%	35,9%	1.696	1,0%	1.112	1,0%	52,5%
NEUQUEN	275	0,9%	182	0,9%	174	0,8%	51,1%	58,0%	1.526	0,9%	1.082	1,0%	41,0%
CATAMARCA	253	0,8%	212	1,0%	301	1,3%	19,3%	-15,9%	1.714	1,0%	1.259	1,1%	36,1%
CHUBUT	176	0,6%	126	0,6%	105	0,5%	39,7%	67,6%	976	0,6%	554	0,5%	76,2%
TIERRA DEL FUEGO	30	0,1%	12	0,1%	25	0,1%	150,0%	20,0%	144	0,1%	89	0,1%	61,8%
SANTA CRUZ	27	0,1%	30	0,1%	31	0,1%	-10,0%	-12,9%	210	0,1%	145	0,1%	44,8%
TOTAL	30.066		23.153		20.839		29,4%	43,8%	168.466		111.222		51,4%

Informes Estadísticos
Reporte mensual de patentamientos vehículos 2W
 Año 2021. N° 06
 Junio 2021
 Siomaa SA

 Esta obra está bajo una [licencia de Creative Commons Reconocimiento 4.0 Internacional](https://creativecommons.org/licenses/by/4.0/).

Tigre. BA. Argentina

PUBLICACIONES SIOMAA

Las publicaciones Siomaa pueden ser consultadas en <https://www.siomaa.com/Reports>.
 También pueden solicitarse al teléfono (+54) 11 5272 2330
 o al email info@siomaa.com

Próxima publicación: lun 02 de agosto 2021.

 **SIOMAA**
INTELIGENCIA DEL MERCADO AUTOMOTOR

