

Reporte Mensual

Marzo 2022

Mercado automotor 4w

Patentamientos

Resumen del desempeño del mercado automotor de 0km en Argentina. Un resumen ejecutivo con los principales resultados del mes para las principales marcas y modelos. Una primer apertura para los vehículos livianos y pesados y el resultado del mercado por jurisdicción.



LO IMPORTANTE DEL MES

Marzo cerró un 7,0% por debajo del mismo mes del año pasado, y respecto de febrero 2022, mostró una suba del 17,7%.

34.302 unidades

Var % m/m

+17,7%

Var % a/a

-7,0%

Var % acum

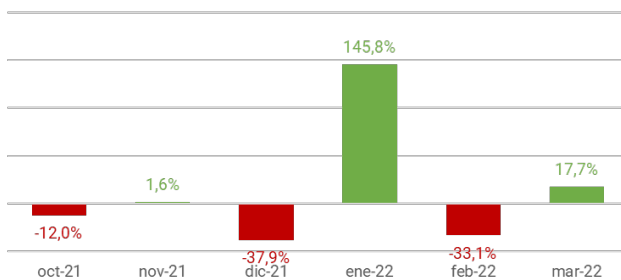
-8,6%

Autos	C. Liv	C. Pes
+15,3%	+24,3%	+13,0%

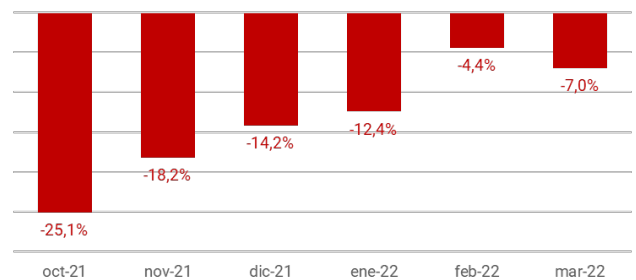
Autos	C. Liv	C. Pes
-11,6%	+3,4%	-5,9%

Autos	C. Liv	C. Pes
-11,6%	-3,6%	0,0%

Var % m/m. Últimos 6 meses



Var % a/a. Últimos 6 meses



Patentamientos diarios. Prom móvil 30 días

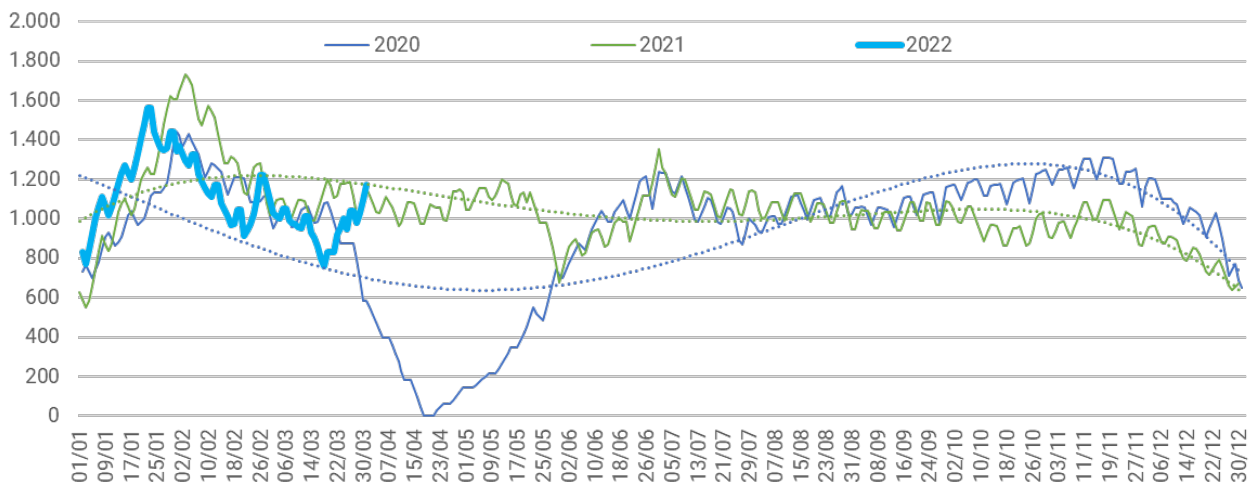


TABLA 1. Resumen del mercado.
(en unidades)

Patentamientos	Mar.2022 (Unidades)	Feb.2022 (Unidades)	Mar.2021 (Unidades)	Var % m/m	Var % a/a	Acum 2022	Acum 2021	Var % acum
Autos	21.609	18.743	24.452	15,3%	-11,6%	69.850	79.047	-11,6%
Comercial Liviano	10.297	8.284	9.958	24,3%	3,4%	30.480	31.624	-3,6%
Autos + C.L.	31.906	27.027	34.410	18,1%	-7,3%	100.330	110.671	-9,3%
Comercial Pesado	1.240	1.097	1.318	13,0%	-5,9%	3.673	3.673	0,0%
Autos + C.L. + C.P.	33.146	28.124	35.728	17,9%	-7,2%	104.003	114.344	-9,0%
Otros Pesados	1.156	1.010	1.153	14,5%	0,3%	2.975	2.747	8,3%
Total Mercado	34.302	29.134	36.881	17,7%	-7,0%	106.978	117.091	-8,6%
Prom. Diario	1.634	1.534	1.677	6,5%	-2,6%	1.754	1.952	-10,1%
Prom. Diario (Autos)	1.029	987	1.112	4,3%	-7,5%	1.146	1.318	-13,1%
Días hábiles	21	19	22			61	60	

	ene	feb	mar	abr	may	jun	jul	ago	sep	oct	nov	dic
2022	43.542	29.134	34.302									
2021	49.727	30.483	36.881	32.475	22.931	38.235	33.004	31.822	31.922	28.086	28.534	17.718
Var a/a	-12,4%	-4,4%	-7,0%									
2020	44.972	27.679	17.820	4.414	21.221	37.293	30.490	30.629	35.014	37.474	34.887	20.647

Fuente: SIOMAA

GRAFICO 1. Composición de los patentamientos por origen.
(en % del total mensual)

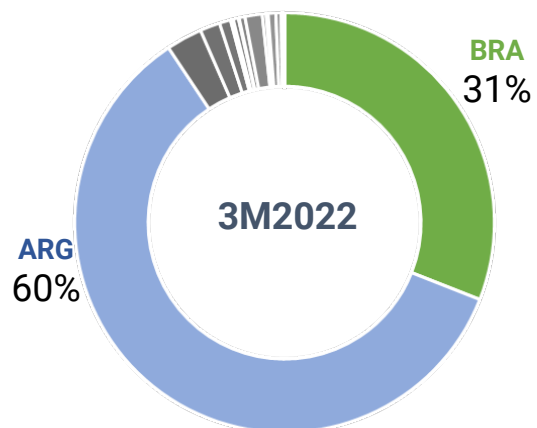
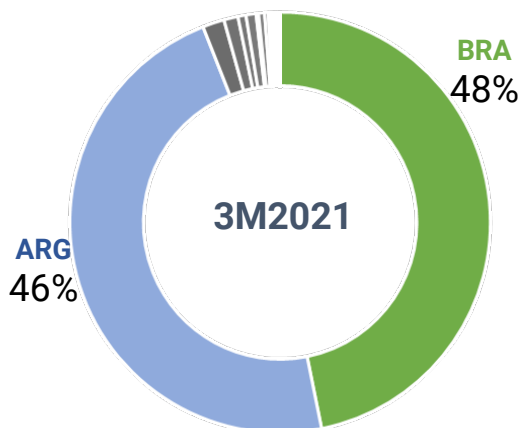
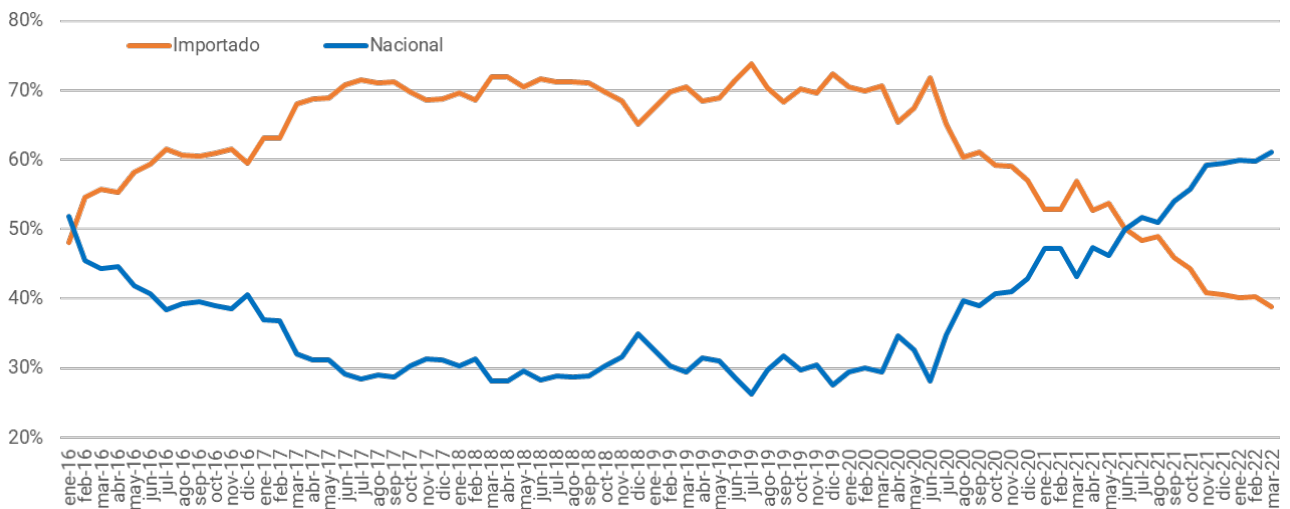


TABLA 2. Ranking. TOP 40. Marcas Livianos (automóviles + Comerciales)
(en unidades)

	Mar.2022	Part %	Feb.2022	Part %	Mar.2021	Part %	Var % m/m	Var % a/a	Acum 2022	Part %	Acum 2021	Part %	Var % acum
	(Unidades)		(Unidades)		(Unidades)								
1 Toyota	6.821	21,4%	5.243	19,4%	6.610	19,2%	30,1%	3,2%	19.759	19,7%	21.928	19,8%	-9,9%
2 Fiat	5.004	15,7%	5.066	18,7%	4.489	13,0%	-1,2%	11,5%	18.274	18,2%	15.730	14,2%	16,2%
3 Renault	3.458	10,8%	2.804	10,4%	2.991	8,7%	23,3%	15,6%	10.196	10,2%	11.242	10,2%	-9,3%
4 Peugeot	3.160	9,9%	2.712	10,0%	2.258	6,6%	16,5%	39,9%	11.223	11,2%	8.322	7,5%	34,9%
5 Volkswagen	3.077	9,6%	2.656	9,8%	6.385	18,6%	15,9%	-51,8%	9.424	9,4%	17.965	16,2%	-47,5%
6 Ford	2.660	8,3%	2.100	7,8%	3.461	10,1%	26,7%	-23,1%	7.281	7,3%	10.429	9,4%	-30,2%
7 Chevrolet	2.449	7,7%	1.815	6,7%	3.514	10,2%	34,9%	-30,3%	7.089	7,1%	10.070	9,1%	-29,6%
8 Nissan	1.455	4,6%	1.132	4,2%	1.217	3,5%	28,5%	19,6%	4.441	4,4%	3.965	3,6%	12,0%
9 Citroen	1.309	4,1%	1.282	4,7%	909	2,6%	2,1%	44,0%	4.648	4,6%	3.169	2,9%	46,7%
10 Jeep	1.088	3,4%	904	3,3%	1.064	3,1%	20,4%	2,3%	3.365	3,4%	3.023	2,7%	11,3%
11 Mercedes Benz	477	1,5%	400	1,5%	416	1,2%	19,3%	14,7%	1.436	1,4%	1.233	1,1%	16,5%
12 Iveco	134	0,4%	89	0,3%	206	0,6%	50,6%	-35,0%	333	0,3%	459	0,4%	-27,5%
13 Chery	103	0,3%	120	0,4%	101	0,3%	-14,2%	2,0%	358	0,4%	302	0,3%	18,5%
14 Ram	90	0,3%	102	0,4%	106	0,3%	-11,8%	-15,1%	376	0,4%	264	0,2%	42,4%
15 Kia	76	0,2%	62	0,2%	56	0,2%	22,6%	35,7%	238	0,2%	187	0,2%	27,3%
16 BMW	72	0,2%	90	0,3%	51	0,1%	-20,0%	41,2%	281	0,3%	203	0,2%	38,4%
17 Hyundai	69	0,2%	72	0,3%	55	0,2%	-4,2%	25,5%	226	0,2%	222	0,2%	1,8%
18 Honda	63	0,2%	108	0,4%	107	0,3%	-41,7%	-41,1%	310	0,3%	664	0,6%	-53,3%
19 DS	41	0,1%	54	0,2%	59	0,2%	-24,1%	-30,5%	201	0,2%	204	0,2%	-1,5%
20 Shineray	41	0,1%	17	0,1%	16	0,0%	141,2%	156,3%	83	0,1%	44	0,0%	88,6%
21 KYC	34	0,1%	23	0,1%	9	0,0%	47,8%	277,8%	91	0,1%	44	0,0%	106,8%
22 ZANELLA	23	0,1%	13	0,0%	5	0,0%	76,9%	360,0%	63	0,1%	15	0,0%	320,0%
23 Baic	22	0,1%	8	0,0%	17	0,0%	175,0%	29,4%	40	0,0%	48	0,0%	-16,7%
24 JAC	19	0,1%	7	0,0%	17	0,0%	171,4%	11,8%	38	0,0%	57	0,1%	-33,3%
25 Audi	18	0,1%	14	0,1%	97	0,3%	28,6%	-81,4%	61	0,1%	337	0,3%	-81,9%
26 JETOUR	16	0,1%	12	0,0%	6	0,0%	33,3%	166,7%	39	0,0%	18	0,0%	116,7%
27 HAVAL	15	0,0%	10	0,0%	19	0,1%	50,0%	-21,1%	47	0,0%	53	0,0%	-11,3%
28 DFSK	14	0,0%	14	0,1%	32	0,1%	0,0%	-56,3%	60	0,1%	93	0,1%	-35,5%
29 Lexus	14	0,0%	10	0,0%	56	0,2%	40,0%	-75,0%	42	0,0%	111	0,1%	-62,2%
30 Mini	13	0,0%	8	0,0%	8	0,0%	62,5%	62,5%	35	0,0%	25	0,0%	40,0%
31 CHANGAN	12	0,0%	10	0,0%	6	0,0%	20,0%	100,0%	31	0,0%	32	0,0%	-3,1%
32 FOTON	10	0,0%	13	0,0%	5	0,0%	-23,1%	100,0%	45	0,0%	18	0,0%	150,0%
33 Mitsubishi	8	0,0%	9	0,0%	14	0,0%	-11,1%	-42,9%	28	0,0%	33	0,0%	-15,2%
34 Suzuki	8	0,0%	7	0,0%	7	0,0%	14,3%	14,3%	26	0,0%	21	0,0%	23,8%
35 ALFA ROMEO	6	0,0%	3	0,0%	3	0,0%	100,0%	100,0%	18	0,0%	12	0,0%	50,0%
36 Volvo	6	0,0%	13	0,0%	3	0,0%	-53,8%	100,0%	44	0,0%	30	0,0%	46,7%
37 Land Rover	4	0,0%	4	0,0%			0,0%		9	0,0%	1	0,0%	800,0%
38 Subaru	4	0,0%	10	0,0%	10	0,0%	-60,0%	-60,0%	24	0,0%	15	0,0%	60,0%
39 FAW	3	0,0%	3	0,0%			0,0%		13	0,0%			
40 GREAT WALL	2	0,0%	1	0,0%	5	0,0%	100,0%	-60,0%	7	0,0%	16	0,0%	-56,3%
RESTO	8		7		20				27		67		
TOTAL	31.906		27.027		34.410		18,1%	-7,3%	100.330		110.671		-9,3%

Fuente: SIOMAA

TABLA 3. Ranking. TOP 50. Modelos Livianos (automóviles + Comerciales)
(en unidades)

	Mar.2022	Part	Feb.2022	Part	Mar.2021	Part	Var %	Var %	Acum	Part	Acum	Part	Var %
	(Unidades)	%	(Unidades)	%	(Unidades)	%	m/m	a/a	2022	%	2021	%	acum
1 Fiat CRONOS	4.048	12,7%	4.111	15,2%	3.216	9,3%	-1,5%	25,9%	14.283	14,2%	11.656	10,5%	22,5%
2 Peugeot 208	2.237	7,0%	1.811	6,7%	1.385	4,0%	23,5%	61,5%	7.280	7,3%	5.177	4,7%	40,6%
3 Toyota HILUX	2.155	6,8%	1.623	6,0%	2.296	6,7%	32,8%	-6,1%	6.136	6,1%	8.006	7,2%	-23,4%
4 Volkswagen AMAROK	1.696	5,3%	1.601	5,9%	1.668	4,8%	5,9%	1,7%	5.402	5,4%	5.232	4,7%	3,2%
5 Toyota ETIOS	1.642	5,1%	1.286	4,8%	1.497	4,4%	27,7%	9,7%	4.707	4,7%	4.257	3,8%	10,6%
6 Chevrolet CRUZE	1.467	4,6%	1.073	4,0%	810	2,4%	36,7%	81,1%	4.022	4,0%	2.596	2,3%	54,9%
7 Ford RANGER	1.251	3,9%	864	3,2%	1.402	4,1%	44,8%	-10,8%	3.262	3,3%	4.435	4,0%	-26,4%
8 Renault KANGOO II	1.124	3,5%	975	3,6%	563	1,6%	15,3%	99,6%	3.359	3,3%	1.905	1,7%	76,3%
9 Toyota COROLLA	892	2,8%	748	2,8%	1.026	3,0%	19,3%	-13,1%	2.661	2,7%	3.787	3,4%	-29,7%
10 Citroen C4 CACTUS	812	2,5%	790	2,9%	416	1,2%	2,8%	95,2%	2.502	2,5%	1.457	1,3%	71,7%
11 Renault SANDERO	779	2,4%	604	2,2%	622	1,8%	29,0%	25,2%	2.416	2,4%	2.131	1,9%	13,4%
12 Toyota COROLLA CROSS	769	2,4%	635	2,3%			21,1%		2.430	2,4%			
13 Nissan FRONTIER	761	2,4%	438	1,6%	333	1,0%	73,7%	128,5%	1.803	1,8%	1.289	1,2%	39,9%
14 Toyota YARIS	747	2,3%	551	2,0%	1.234	3,6%	35,6%	-39,5%	2.211	2,2%	3.719	3,4%	-40,5%
15 Jeep RENEGADE	707	2,2%	642	2,4%	538	1,6%	10,1%	31,4%	2.413	2,4%	1.777	1,6%	35,8%
16 Ford ECOSPORT	610	1,9%	527	1,9%	320	0,9%	15,7%	90,6%	1.576	1,6%	1.754	1,6%	-10,1%
17 Volkswagen TAOS	578	1,8%	447	1,7%			29,3%		1.703	1,7%			
18 Ford TERRITORY	478	1,5%	243	0,9%	205	0,6%	96,7%	133,2%	1.050	1,0%	549	0,5%	91,3%
19 Renault Stepway	462	1,4%	213	0,8%			116,9%		954	1,0%			
20 Toyota SW4	455	1,4%	321	1,2%	419	1,2%	41,7%	8,6%	1.248	1,2%	1.952	1,8%	-36,1%
21 Peugeot PARTNER	452	1,4%	309	1,1%	340	1,0%	46,3%	32,9%	1.477	1,5%	1.118	1,0%	32,1%
22 Renault NUEVO LOGAN	433	1,4%	231	0,9%	370	1,1%	87,4%	17,0%	1.111	1,1%	1.241	1,1%	-10,5%
23 Renault ALASKAN	421	1,3%	308	1,1%	169	0,5%	36,7%	149,1%	1.131	1,1%	812	0,7%	39,3%
24 Fiat TORO	419	1,3%	356	1,3%	672	2,0%	17,7%	-37,6%	1.259	1,3%	1.680	1,5%	-25,1%
25 Chevrolet TRACKER	412	1,3%	156	0,6%	721	2,1%	164,1%	-42,9%	930	0,9%	2.128	1,9%	-56,3%
26 Mercedes Benz SPRINTER	387	1,2%	321	1,2%	325	0,9%	20,6%	19,1%	1.161	1,2%	909	0,8%	27,7%
27 Nissan KICKS	378	1,2%	417	1,5%	429	1,2%	-9,4%	-11,9%	1.460	1,5%	1.595	1,4%	-8,5%
28 Citroen BERLINGO	342	1,1%	301	1,1%	168	0,5%	13,6%	103,6%	1.406	1,4%	463	0,4%	203,7%
29 Volkswagen NIVUS	305	1,0%	242	0,9%	832	2,4%	26,0%	-63,3%	604	0,6%	1.965	1,8%	-69,3%
30 Jeep COMPASS	295	0,9%	210	0,8%	518	1,5%	40,5%	-43,1%	786	0,8%	1.226	1,1%	-35,9%
31 Chevrolet ONIX	252	0,8%	263	1,0%	1.435	4,2%	-4,2%	-82,4%	1.074	1,1%	3.753	3,4%	-71,4%
32 Fiat STRADA	248	0,8%	237	0,9%	315	0,9%	4,6%	-21,3%	962	1,0%	872	0,8%	10,3%
33 Peugeot 2008	232	0,7%	229	0,8%	217	0,6%	1,3%	6,9%	948	0,9%	962	0,9%	-1,5%
34 Chevrolet S10	213	0,7%	210	0,8%	331	1,0%	1,4%	-35,6%	742	0,7%	902	0,8%	-17,7%
35 Volkswagen POLO	199	0,6%	23	0,1%	664	1,9%	765,2%	-70,0%	289	0,3%	1.081	1,0%	-73,3%
36 Nissan VERSA	191	0,6%	195	0,7%	330	1,0%	-2,1%	-42,1%	806	0,8%	753	0,7%	7,0%
37 Fiat ARGO	171	0,5%	150	0,6%	91	0,3%	14,0%	87,9%	821	0,8%	539	0,5%	52,3%
38 Volkswagen T-CROSS	157	0,5%	10	0,0%	565	1,6%	1470,0%	-72,2%	179	0,2%	2.179	2,0%	-91,8%
39 Ford TRANSIT	127	0,4%	101	0,4%	116	0,3%	25,7%	9,5%	329	0,3%	259	0,2%	27,0%
40 Iveco DAILY	122	0,4%	89	0,3%	206	0,6%	37,1%	-40,8%	319	0,3%	459	0,4%	-30,5%
41 Toyota HIACE	109	0,3%	50	0,2%	51	0,1%	118,0%	113,7%	243	0,2%	62	0,1%	291,9%
42 Renault CAPTUR	107	0,3%	193	0,7%	247	0,7%	-44,6%	-56,7%	388	0,4%	761	0,7%	-49,0%
43 Nissan SENTRA	103	0,3%	61	0,2%	84	0,2%	68,9%	22,6%	317	0,3%	204	0,2%	55,4%
44 Ram 1500	89	0,3%	101	0,4%	105	0,3%	-11,9%	-15,2%	372	0,4%	259	0,2%	43,6%
45 Ford MAVERICK	87	0,3%	107	0,4%			-18,7%		194	0,2%			
46 Jeep COMMANDER	76	0,2%	43	0,2%			76,7%		133	0,1%			
47 Peugeot 308	70	0,2%	154	0,6%	233	0,7%	-54,5%	-70,0%	704	0,7%	723	0,7%	-2,6%
48 Hyundai CRETA	67	0,2%	70	0,3%	34	0,1%	-4,3%	97,1%	215	0,2%	169	0,2%	27,2%
49 Citroen C4 LOUNGE	57	0,2%	96	0,4%	99	0,3%	-40,6%	-42,4%	365	0,4%	300	0,3%	21,7%
50 Peugeot BOXER	56	0,2%	34	0,1%	39	0,1%	64,7%	43,6%	110	0,1%	114	0,1%	-3,5%
RESTO	1.659		2.257		6.754				8.077		21.504		
TOTAL AUTOMOVILES	31.906		27.027		34.410		18,1%	-7,3%	100.330		110.671		-9,3%

Fuente: SIOMAA

TABLA 4. Ranking. TOP 10. Marcas Comerciales Pesados
(en unidades)

	Mar.2022 (Unidades)	Part %	Feb.2022 (Unidades)	Part %	Mar.2021 (Unidades)	Part %	Var % m/m	Var % a/a	Acum 2022	Part %	Acum 2021	Part %	Var % acum
1 Mercedes Benz	541	43,6%	491	44,8%	494	37,5%	10,2%	9,5%	1.584	43,1%	1.480	40,3%	7,0%
2 Iveco	315	25,4%	287	26,2%	339	25,7%	9,8%	-7,1%	907	24,7%	745	20,3%	21,7%
3 Scania	120	9,7%	141	12,9%	121	9,2%	-14,9%	-0,8%	427	11,6%	376	10,2%	13,6%
4 Agrale	97	7,8%	72	6,6%	54	4,1%	34,7%	79,6%	282	7,7%	212	5,8%	33,0%
5 Volvo	90	7,3%	59	5,4%	88	6,7%	52,5%	2,3%	252	6,9%	251	6,8%	0,4%
6 Volkswagen	40	3,2%	18	1,6%	173	13,1%	122,2%	-76,9%	85	2,3%	465	12,7%	-81,7%
7 Scania/Marcopolo	9	0,7%			2	0,2%		350,0%	24	0,7%	2	0,1%	1100,0%
8 FOTON	7	0,6%	8	0,7%			-12,5%		21	0,6%	2	0,1%	950,0%
9 HINO	5	0,4%	6	0,5%	12	0,9%	-16,7%	-58,3%	18	0,5%	32	0,9%	-43,8%
10 Isuzu	4	0,3%	6	0,5%	11	0,8%	-33,3%	-63,6%	10	0,3%	21	0,6%	-52,4%
RESTO	12		9		24				63		87		
TOTAL C. PESADOS	1.240		1.097		1.318		13,0%	-5,9%	3.673		3.673		0,0%

Fuente: SIOMAA

TABLA 5. Ranking. TOP 20. Modelos Comerciales Pesados
(en unidades)

	Mar.2022 (Unidades)	Part %	Feb.2022 (Unidades)	Part %	Mar.2021 (Unidades)	Part %	Var % m/m	Var % a/a	Acum 2022	Part %	Acum 2021	Part %	Var % acum
1 Iveco 170 E	141	11,4%	130	11,9%	107	8,1%	8,5%	31,8%	389	10,6%	240	6,5%	62,1%
2 Mercedes Benz ACCELO 815	59	4,8%	67	6,1%	60	4,6%	-11,9%	-1,7%	186	5,1%	192	5,2%	-3,1%
3 Agrale MT 17.0	43	3,5%	42	3,8%	19	1,4%	2,4%	126,3%	145	3,9%	72	2,0%	101,4%
4 Mercedes Benz ATEGO 1721	42	3,4%	50	4,6%	34	2,6%	-16,0%	23,5%	132	3,6%	105	2,9%	25,7%
5 Mercedes Benz BMO 368 VERSI	36	2,9%	37	3,4%	22	1,7%	-2,7%	63,6%	127	3,5%	85	2,3%	49,4%
6 Mercedes Benz ACCELO 1016	35	2,8%	31	2,8%	32	2,4%	12,9%	9,4%	122	3,3%	94	2,6%	29,8%
7 Mercedes Benz OF 1621	34	2,7%	27	2,5%	13	1,0%	25,9%	161,5%	87	2,4%	54	1,5%	61,1%
8 Mercedes Benz BMO 368 VERSI	29	2,3%	20	1,8%	46	3,5%	45,0%	-37,0%	95	2,6%	131	3,6%	-27,5%
9 Mercedes Benz O 500	28	2,3%	35	3,2%	39	3,0%	-20,0%	-28,2%	102	2,8%	82	2,2%	24,4%
10 Mercedes Benz AXOR 2544	28	2,3%	19	1,7%	18	1,4%	47,4%	55,6%	57	1,6%	78	2,1%	-26,9%
11 Mercedes Benz ATEGO 1729 S	27	2,2%	13	1,2%	7	0,5%	107,7%	285,7%	74	2,0%	7	0,2%	957,1%
12 Mercedes Benz ATEGO 1729	27	2,2%	29	2,6%	7	0,5%	-6,9%	285,7%	72	2,0%	22	0,6%	227,3%
13 Mercedes Benz AXOR 2036 S	25	2,0%	23	2,1%	16	1,2%	8,7%	56,3%	63	1,7%	54	1,5%	16,7%
14 Mercedes Benz ATEGO 1726	24	1,9%	23	2,1%	35	2,7%	4,3%	-31,4%	72	2,0%	118	3,2%	-39,0%
15 Mercedes Benz BMO 384	23	1,9%	22	2,0%	62	4,7%	4,5%	-62,9%	83	2,3%	174	4,7%	-52,3%
16 Volvo FM 410	23	1,9%	18	1,6%			27,8%		64	1,7%			
17 Agrale MT 15.0	22	1,8%	12	1,1%	1	0,1%	83,3%	2100,0%	64	1,7%	66	1,8%	-3,0%
18 Scania G410	21	1,7%	28	2,6%	31	2,4%	-25,0%	-32,3%	82	2,2%	92	2,5%	-10,9%
19 Iveco 600 S	20	1,6%	8	0,7%	23	1,7%	150,0%	-13,0%	41	1,1%	76	2,1%	-46,1%
20 Mercedes Benz AXOR 2536	20	1,6%	15	1,4%			33,3%		43	1,2%			
RESTO	533		448		746				1.573		1.931		
TOTAL C. PESADOS	1.240		1.097		1.318		13,0%	-5,9%	3.673		3.673		0,0%

Fuente: SIOMAA

TABLA 6. Patentamientos por Provincia
(en unidades)

	Mar.2022 (Unidades)	Part %	Feb.2022 (Unidades)	Part %	Mar.2021 (Unidades)	Part %	Var % m/m	Var % a/a	Acum 2022	Part %	Acum 2021	Part %	Var % acum
1 BUENOS AIRES	9.851	28,7%	8.218	28,2%	10.503	28,5%	19,9%	-6,2%	30.150	28,2%	33.445	28,6%	-9,9%
2 CIUDAD AUTONOMA DE BS AS	6.024	17,6%	5.500	18,9%	6.525	17,7%	9,5%	-7,7%	19.472	18,2%	20.581	17,6%	-5,4%
3 CORDOBA	3.746	10,9%	3.206	11,0%	4.018	10,9%	16,8%	-6,8%	11.989	11,2%	12.576	10,7%	-4,7%
4 SANTA FE	3.418	10,0%	2.836	9,7%	3.390	9,2%	20,5%	0,8%	10.635	9,9%	11.145	9,5%	-4,6%
5 MENDOZA	1.177	3,4%	975	3,3%	1.335	3,6%	20,7%	-11,8%	3.749	3,5%	4.289	3,7%	-12,6%
6 TUCUMAN	1.064	3,1%	823	2,8%	1.287	3,5%	29,3%	-17,3%	3.188	3,0%	4.055	3,5%	-21,4%
7 ENTRE RIOS	939	2,7%	715	2,5%	914	2,5%	31,3%	2,7%	2.726	2,5%	2.939	2,5%	-7,2%
8 NEUQUEN	829	2,4%	642	2,2%	849	2,3%	29,1%	-2,4%	2.404	2,2%	2.832	2,4%	-15,1%
9 SALTA	802	2,3%	762	2,6%	964	2,6%	5,2%	-16,8%	2.670	2,5%	2.841	2,4%	-6,0%
10 CORRIENTES	765	2,2%	668	2,3%	847	2,3%	14,5%	-9,7%	2.343	2,2%	2.471	2,1%	-5,2%
11 CHACO	682	2,0%	643	2,2%	750	2,0%	6,1%	-9,1%	2.234	2,1%	2.431	2,1%	-8,1%
12 CHUBUT	630	1,8%	517	1,8%	783	2,1%	21,9%	-19,5%	1.879	1,8%	2.482	2,1%	-24,3%
13 MISIONES	552	1,6%	441	1,5%	558	1,5%	25,2%	-1,1%	1.692	1,6%	1.886	1,6%	-10,3%
14 LA PAMPA	496	1,4%	373	1,3%	497	1,3%	33,0%	-0,2%	1.442	1,3%	1.595	1,4%	-9,6%
15 RIO NEGRO	466	1,4%	385	1,3%	550	1,5%	21,0%	-15,3%	1.395	1,3%	1.712	1,5%	-18,5%
16 SANTIAGO DEL ESTERO	388	1,1%	335	1,1%	423	1,1%	15,8%	-8,3%	1.250	1,2%	1.324	1,1%	-5,6%
17 SAN JUAN	386	1,1%	337	1,2%	450	1,2%	14,5%	-14,2%	1.259	1,2%	1.395	1,2%	-9,7%
18 SAN LUIS	367	1,1%	300	1,0%	364	1,0%	22,3%	0,8%	1.140	1,1%	1.215	1,0%	-6,2%
19 TIERRA DEL FUEGO	361	1,1%	298	1,0%	357	1,0%	21,1%	1,1%	1.071	1,0%	1.162	1,0%	-7,8%
20 JUJUY	343	1,0%	285	1,0%	393	1,1%	20,4%	-12,7%	1.087	1,0%	1.302	1,1%	-16,5%
21 SANTA CRUZ	302	0,9%	255	0,9%	308	0,8%	18,4%	-1,9%	952	0,9%	937	0,8%	1,6%
22 CATAMARCA	291	0,8%	243	0,8%	290	0,8%	19,8%	0,3%	881	0,8%	898	0,8%	-1,9%
23 FORMOSA	255	0,7%	220	0,8%	309	0,8%	15,9%	-17,5%	799	0,7%	902	0,8%	-11,4%
24 LA RIOJA	168	0,5%	157	0,5%	217	0,6%	7,0%	-22,6%	571	0,5%	676	0,6%	-15,5%
TOTAL	34.302		29.134		36.881		17,7%	-7,0%	106.978		117.091		-8,6%

Fuente: SIOMAA

Versión LITE.

Si necesita ampliar información o más detalles, por favor contáctese con SIOMAA para acceder a las versiones FULL del informe (Livianos y Pesados)

Informes Estadísticos
Informe sobre patentamientos en el mercado argentino
Año 2022. N° 03
Marzo 2022
SIOMAA SA



Esta obra está bajo una licencia de Creative Commons Reconocimiento 4.0 Internacional.

Tigre. BA. Argentina

PUBLICACIONES SIOMAA

Las publicaciones Siomaa pueden ser consultadas en
<https://www.siomaa.com/Reports>.
También pueden solicitarse al teléfono (+54) 11 5272 2330
o al email info@siomaa.com

Próxima publicación: Vie 29 de abr 2022