

Reporte Mensual
ABRIL 2022

Mercado automotor 4w

Patentamientos

Resumen del desempeño del mercado automotor de 0km en Argentina. Un resumen ejecutivo con los principales resultados del mes para las principales marcas y modelos. Una primer apertura para los vehículos livianos y pesados y el resultado del mercado por jurisdicción.



LO IMPORTANTE DEL MES

Abril cerró un 2,6% por debajo del mismo mes del año pasado, y respecto de marzo 2022, mostró una caída del 8,5%.

31.633 unidades

Var % m/m

Var % a/a

Var % acum

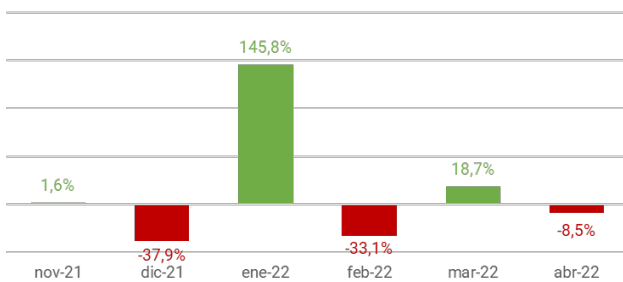
-8,5%

-2,6%

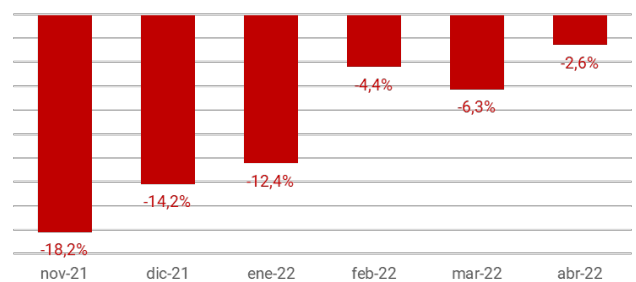
-7,1%

Var % m/m			Var % a/a			Var % acum		
Autos	C. Liv	C. Pes	Autos	C. Liv	C. Pes	Autos	C. Liv	C. Pes
-7,6%	-12,0%	+3,2%	-2,4%	-6,2%	+7,4%	-9,6%	-4,0%	+2,3%

Var % m/m. Últimos 6 meses



Var % a/a. Últimos 6 meses



Patentamientos diarios. Prom móvil 30 días

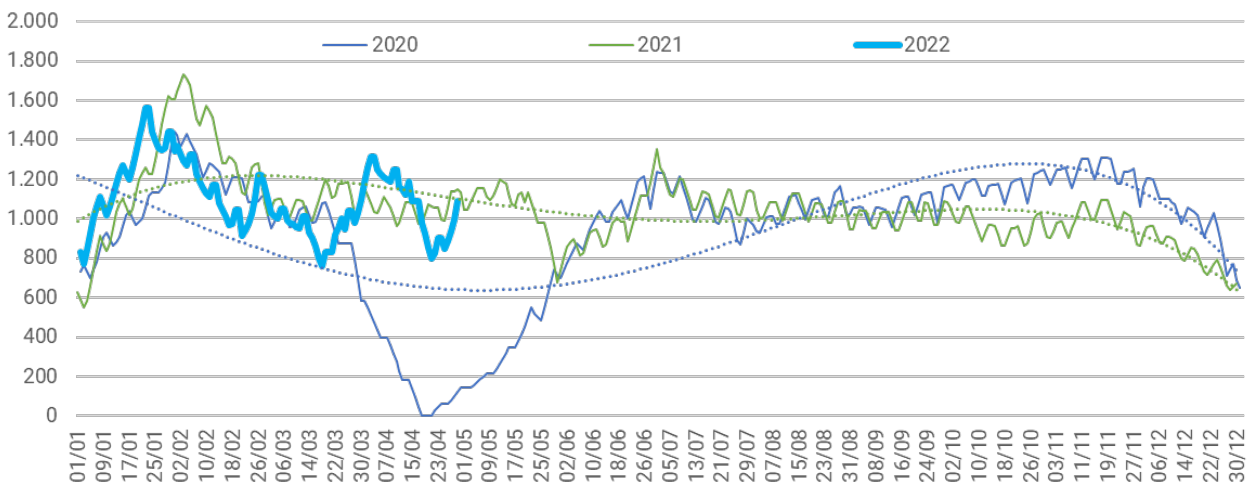


TABLA 1. Resumen del mercado.
(en unidades)

Patentamientos	Abr.2022 (Unidades)	Mar.2022 (Unidades)	Abr.2021 (Unidades)	Var % m/m	Var % a/a	Acum 2022	Acum 2021	Var % acum
Autos	20.121	21.774	20.621	-7,6%	-2,4%	90.136	99.668	-9,6%
Comercial Liviano	9.134	10.375	9.738	-12,0%	-6,2%	39.690	41.362	-4,0%
Autos + C.L.	29.255	32.149	30.359	-9,0%	-3,6%	129.826	141.030	-7,9%
Comercial Pesado	1.299	1.259	1.210	3,2%	7,4%	4.993	4.883	2,3%
Autos + C.L. + C.P.	30.554	33.408	31.569	-8,5%	-3,2%	134.819	145.913	-7,6%
Otros Pesados	1.079	1.161	906	-7,1%	19,1%	4.059	3.653	11,1%
Total Mercado	31.633	34.569	32.475	-8,5%	-2,6%	138.878	149.566	-7,1%
Prom. Diario	1.665	1.647	1.624	1,1%	2,5%	1.736	1.870	-7,2%
Prom. Diario (Autos)	1.059	1.037	1.032	2,1%	2,6%	1.127	1.246	-9,6%
Días hábiles	19	21	20			80	80	

	ene	feb	mar	abr	may	jun	jul	ago	sep	oct	nov	dic
2022	43.542	29.134	34.569	31.633								
2021	49.727	30.483	36.881	32.475	22.931	38.235	33.004	31.822	31.922	28.086	28.534	17.718
Var a/a	-12,4%	-4,4%	-6,3%	-2,6%								
2020	44.972	27.679	17.820	4.414	21.221	37.293	30.490	30.629	35.014	37.474	34.887	20.647

Fuente: SIOMAA

GRAFICO 1. Composición de los patentamientos por origen.
(en % del total mensual)

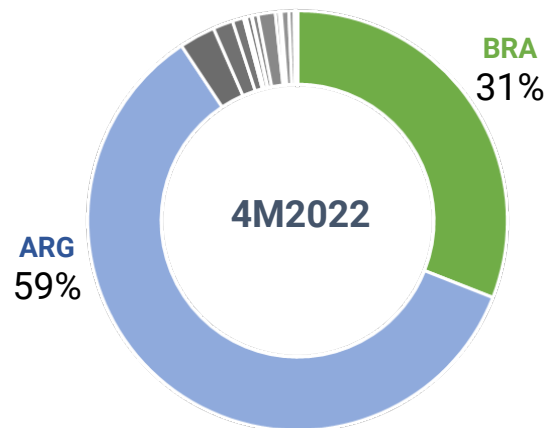
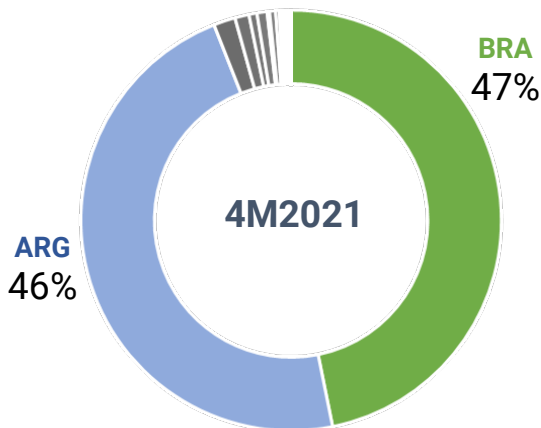
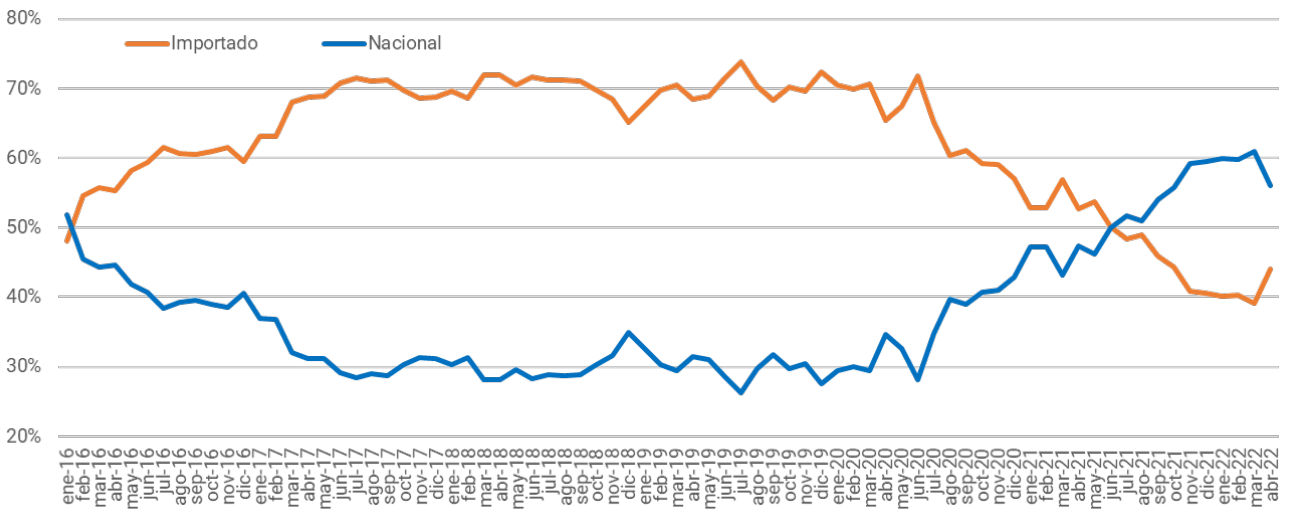


TABLA 2. Ranking. TOP 40. Marcas Livianos (automóviles + Comerciales)
(en unidades)

	Abr.2022 (Unidades)	Part %	Mar.2022 (Unidades)	Part %	Abr.2021 (Unidades)	Part %	Var % m/m	Var % a/a	Acum 2022	Part %	Acum 2021	Part %	Var % acum
1 Toyota	6.063	20,7%	6.867	21,4%	5.913	19,5%	-11,7%	2,5%	25.868	19,9%	27.841	19,7%	-7,1%
2 Fiat	4.378	15,0%	5.043	15,7%	4.114	13,6%	-13,2%	6,4%	22.691	17,5%	19.844	14,1%	14,3%
3 Volkswagen	3.803	13,0%	3.104	9,7%	6.245	20,6%	22,5%	-39,1%	13.254	10,2%	24.210	17,2%	-45,3%
4 Renault	3.087	10,6%	3.489	10,9%	3.012	9,9%	-11,5%	2,5%	13.314	10,3%	14.254	10,1%	-6,6%
5 Peugeot	2.794	9,6%	3.177	9,9%	1.856	6,1%	-12,1%	50,5%	14.034	10,8%	10.178	7,2%	37,9%
6 Chevrolet	2.538	8,7%	2.460	7,7%	2.913	9,6%	3,2%	-12,9%	9.638	7,4%	12.983	9,2%	-25,8%
7 Ford	2.341	8,0%	2.701	8,4%	2.213	7,3%	-13,3%	5,8%	9.663	7,4%	12.642	9,0%	-23,6%
8 Nissan	1.128	3,9%	1.468	4,6%	1.234	4,1%	-23,2%	-8,6%	5.582	4,3%	5.199	3,7%	7,4%
9 Citroen	1.012	3,5%	1.323	4,1%	820	2,7%	-23,5%	23,4%	5.674	4,4%	3.989	2,8%	42,2%
10 Jeep	711	2,4%	1.095	3,4%	898	3,0%	-35,1%	-20,8%	4.083	3,1%	3.921	2,8%	4,1%
11 Mercedes Benz	461	1,6%	480	1,5%	336	1,1%	-4,0%	37,2%	1.900	1,5%	1.569	1,1%	21,1%
12 Iveco	124	0,4%	123	0,4%	103	0,3%	0,8%	20,4%	444	0,3%	562	0,4%	-21,0%
13 Honda	95	0,3%	63	0,2%	104	0,3%	50,8%	-8,7%	405	0,3%	768	0,5%	-47,3%
14 DS	93	0,3%	43	0,1%	52	0,2%	116,3%	78,8%	296	0,2%	256	0,2%	15,6%
15 Hyundai	76	0,3%	69	0,2%	45	0,1%	10,1%	68,9%	302	0,2%	267	0,2%	13,1%
16 Ram	75	0,3%	90	0,3%	85	0,3%	-16,7%	-11,8%	451	0,3%	349	0,2%	29,2%
17 Chery	72	0,2%	104	0,3%	62	0,2%	-30,8%	16,1%	431	0,3%	364	0,3%	18,4%
18 Kia	69	0,2%	76	0,2%	51	0,2%	-9,2%	35,3%	307	0,2%	238	0,2%	29,0%
19 BMW	65	0,2%	72	0,2%	50	0,2%	-9,7%	30,0%	346	0,3%	253	0,2%	36,8%
20 Audi	36	0,1%	18	0,1%	69	0,2%	100,0%	-47,8%	97	0,1%	406	0,3%	-76,1%
21 KYC	26	0,1%	34	0,1%	10	0,0%	-23,5%	160,0%	117	0,1%	54	0,0%	116,7%
22 Shineray	20	0,1%	41	0,1%	7	0,0%	-51,2%	185,7%	103	0,1%	51	0,0%	102,0%
23 Baic	18	0,1%	22	0,1%	13	0,0%	-18,2%	38,5%	58	0,0%	61	0,0%	-4,9%
24 DFSK	18	0,1%	14	0,0%	32	0,1%	28,6%	-43,8%	78	0,1%	125	0,1%	-37,6%
25 ZANELLA	17	0,1%	23	0,1%	1	0,0%	-26,1%	1600,0%	80	0,1%	16	0,0%	400,0%
26 JAC	15	0,1%	19	0,1%	3	0,0%	-21,1%	400,0%	53	0,0%	60	0,0%	-11,7%
27 Lexus	15	0,1%	14	0,0%	14	0,0%	7,1%	7,1%	57	0,0%	125	0,1%	-54,4%
28 Mini	12	0,0%	13	0,0%	6	0,0%	-7,7%	100,0%	47	0,0%	31	0,0%	51,6%
29 JETOUR	11	0,0%	16	0,0%	6	0,0%	-31,3%	83,3%	50	0,0%	24	0,0%	108,3%
30 Subaru	10	0,0%	4	0,0%	9	0,0%	150,0%	11,1%	34	0,0%	24	0,0%	41,7%
31 FOTON	10	0,0%	10	0,0%	6	0,0%	0,0%	66,7%	55	0,0%	24	0,0%	129,2%
32 CHANGAN	9	0,0%	12	0,0%	10	0,0%	-25,0%	-10,0%	40	0,0%	42	0,0%	-4,8%
33 Mitsubishi	9	0,0%	9	0,0%	5	0,0%	0,0%	80,0%	38	0,0%	38	0,0%	0,0%
34 CORADIR	9	0,0%	1	0,0%			800,0%		10	0,0%			
35 HVAL	8	0,0%	15	0,0%	16	0,1%	-46,7%	-50,0%	55	0,0%	69	0,0%	-20,3%
36 Suzuki	5	0,0%	8	0,0%			-37,5%		31	0,0%	21	0,0%	47,6%
37 ALFA ROMEO	5	0,0%	6	0,0%	4	0,0%	-16,7%	25,0%	23	0,0%	16	0,0%	43,8%
38 Volvo	4	0,0%	6	0,0%	24	0,1%	-33,3%	-83,3%	48	0,0%	54	0,0%	-11,1%
39 Porsche	4	0,0%	2	0,0%	1	0,0%	100,0%	300,0%	8	0,0%	5	0,0%	60,0%
40 GREAT WALL	3	0,0%	2	0,0%	5	0,0%	50,0%	-40,0%	10	0,0%	21	0,0%	-52,4%
RESTO	6		13		12				51		76		
TOTAL	29.255		32.149		30.359		-9,0%	-3,6%	129.826		141.030		-7,9%

Fuente: SIOMAA

TABLA 3. Ranking. TOP 50. Modelos Livianos (automóviles + Comerciales)
(en unidades)

	Abr.2022 (Unidades)	Part %	Mar.2022 (Unidades)	Part %	Abr.2021 (Unidades)	Part %	Var % m/m	Var % a/a	Acum 2022	Part %	Acum 2021	Part %	Var % acum
1 Fiat CRONOS	2.983	10,2%	4.081	12,7%	2.947	9,7%	-26,9%	1,2%	17.299	13,3%	14.603	10,4%	18,5%
2 Peugeot 208	2.073	7,1%	2.252	7,0%	990	3,3%	-7,9%	109,4%	9.368	7,2%	6.167	4,4%	51,9%
3 Toyota HILUX	1.858	6,4%	2.167	6,7%	1.940	6,4%	-14,3%	-4,2%	8.006	6,2%	9.946	7,1%	-19,5%
4 Volkswagen AMAROK	1.309	4,5%	1.708	5,3%	2.164	7,1%	-23,4%	-39,5%	6.723	5,2%	7.396	5,2%	-9,1%
5 Chevrolet CRUZE	1.299	4,4%	1.472	4,6%	863	2,8%	-11,8%	50,5%	5.326	4,1%	3.459	2,5%	54,0%
6 Ford RANGER	1.257	4,3%	1.274	4,0%	1.049	3,5%	-1,3%	19,8%	4.542	3,5%	5.484	3,9%	-17,2%
7 Toyota ETIOS	1.188	4,1%	1.649	5,1%	1.597	5,3%	-28,0%	-25,6%	5.902	4,5%	5.854	4,2%	0,8%
8 Renault KANGOO II	1.037	3,5%	1.132	3,5%	786	2,6%	-8,4%	31,9%	4.404	3,4%	2.691	1,9%	63,7%
9 Toyota COROLLA CROSS	903	3,1%	775	2,4%	170	0,6%	16,5%	431,2%	3.339	2,6%	170	0,1%	1864,1%
10 Toyota YARIS	876	3,0%	748	2,3%	1.071	3,5%	17,1%	-18,2%	3.088	2,4%	4.790	3,4%	-35,5%
11 Volkswagen GOL TREND	834	2,9%	55	0,2%	1.862	6,1%	1416,4%	-55,2%	1.654	1,3%	6.704	4,8%	-75,3%
12 Toyota COROLLA	789	2,7%	908	2,8%	692	2,3%	-13,1%	14,0%	3.466	2,7%	4.479	3,2%	-22,6%
13 Renault SANDERO	676	2,3%	786	2,4%	762	2,5%	-14,0%	-11,3%	3.099	2,4%	2.893	2,1%	7,1%
14 Citroen C4 CACTUS	655	2,2%	824	2,6%	382	1,3%	-20,5%	71,5%	3.169	2,4%	1.839	1,3%	72,3%
15 Nissan FRONTIER	557	1,9%	772	2,4%	401	1,3%	-27,8%	38,9%	2.371	1,8%	1.690	1,2%	40,3%
16 Volkswagen TAOS	519	1,8%	584	1,8%			-11,1%		2.228	1,7%			
17 Chevrolet ONIX	515	1,8%	255	0,8%	1.012	3,3%	102,0%	-49,1%	1.592	1,2%	4.765	3,4%	-66,6%
18 Ford ECOSPORT	488	1,7%	614	1,9%	111	0,4%	-20,5%	339,6%	2.068	1,6%	1.865	1,3%	10,9%
19 Renault Stepway	456	1,6%	465	1,4%			-1,9%		1.413	1,1%			
20 Fiat TORO	419	1,4%	419	1,3%	532	1,8%	0,0%	-21,2%	1.678	1,3%	2.212	1,6%	-24,1%
21 Renault NUEVO LOGAN	411	1,4%	441	1,4%	451	1,5%	-6,8%	-8,9%	1.530	1,2%	1.692	1,2%	-9,6%
22 Volkswagen T-CROSS	411	1,4%	159	0,5%	643	2,1%	158,5%	-36,1%	592	0,5%	2.822	2,0%	-79,0%
23 Chevrolet TRACKER	386	1,3%	412	1,3%	511	1,7%	-6,3%	-24,5%	1.316	1,0%	2.639	1,9%	-50,1%
24 Volkswagen NIVUS	369	1,3%	306	1,0%	491	1,6%	20,6%	-24,8%	974	0,8%	2.456	1,7%	-60,3%
25 Mercedes Benz SPRINTER	360	1,2%	389	1,2%	264	0,9%	-7,5%	36,4%	1.523	1,2%	1.173	0,8%	29,8%
26 Peugeot PARTNER	344	1,2%	452	1,4%	423	1,4%	-23,9%	-18,7%	1.821	1,4%	1.541	1,1%	18,2%
27 Nissan KICKS	339	1,2%	380	1,2%	555	1,8%	-10,8%	-38,9%	1.801	1,4%	2.150	1,5%	-16,2%
28 Toyota SW4	338	1,2%	457	1,4%	319	1,1%	-26,0%	6,0%	1.588	1,2%	2.271	1,6%	-30,1%
29 Jeep RENEGADE	336	1,1%	711	2,2%	591	1,9%	-52,7%	-43,1%	2.753	2,1%	2.368	1,7%	16,3%
30 Renault ALASKAN	325	1,1%	424	1,3%	252	0,8%	-23,3%	29,0%	1.459	1,1%	1.064	0,8%	37,1%
31 Jeep COMPASS	313	1,1%	297	0,9%	301	1,0%	5,4%	4,0%	1.101	0,8%	1.527	1,1%	-27,9%
32 Fiat STRADA	289	1,0%	253	0,8%	321	1,1%	14,2%	-10,0%	1.256	1,0%	1.193	0,8%	5,3%
33 Citroen BERLINGO	254	0,9%	342	1,1%	172	0,6%	-25,7%	47,7%	1.660	1,3%	635	0,5%	161,4%
34 Fiat PULSE	246	0,8%	7	0,0%			3414,3%		254	0,2%			
35 Ford TERRITORY	232	0,8%	482	1,5%	214	0,7%	-51,9%	8,4%	1.286	1,0%	763	0,5%	68,5%
36 Chevrolet S10	228	0,8%	215	0,7%	353	1,2%	6,0%	-35,4%	972	0,7%	1.255	0,9%	-22,5%
37 Volkswagen POLO	189	0,6%	202	0,6%	352	1,2%	-6,4%	-46,3%	481	0,4%	1.433	1,0%	-66,4%
38 Fiat MOBI	166	0,6%	54	0,2%	23	0,1%	207,4%	621,7%	925	0,7%	418	0,3%	121,3%
39 Fiat FIORINO	158	0,5%	13	0,0%			1115,4%		171	0,1%			
40 Ford TRANSIT	145	0,5%	129	0,4%	134	0,4%	12,4%	8,2%	476	0,4%	393	0,3%	21,1%
41 Nissan VERSA	141	0,5%	191	0,6%	225	0,7%	-26,2%	-37,3%	947	0,7%	978	0,7%	-3,2%
42 Peugeot 2008	135	0,5%	232	0,7%	182	0,6%	-41,8%	-25,8%	1.083	0,8%	1.144	0,8%	-5,3%
43 Ford MAVERICK	125	0,4%	90	0,3%			38,9%		322	0,2%			
44 Iveco DAILY	124	0,4%	123	0,4%	103	0,3%	0,8%	20,4%	444	0,3%	562	0,4%	-21,0%
45 Volkswagen VIRTUS	109	0,4%	47	0,1%	307	1,0%	131,9%	-64,5%	207	0,2%	1.031	0,7%	-79,9%
46 Renault CAPTUR	94	0,3%	107	0,3%	170	0,6%	-12,1%	-44,7%	482	0,4%	931	0,7%	-48,2%
47 Fiat ARGO	90	0,3%	172	0,5%	111	0,4%	-47,7%	-18,9%	912	0,7%	650	0,5%	40,3%
48 Peugeot 3008	86	0,3%	21	0,1%	16	0,1%	309,5%	437,5%	202	0,2%	131	0,1%	54,2%
49 Honda HR-V	80	0,3%	44	0,1%	29	0,1%	81,8%	175,9%	343	0,3%	376	0,3%	-8,8%
50 Nissan SENTRA	76	0,3%	103	0,3%	33	0,1%	-26,2%	130,3%	393	0,3%	237	0,2%	65,8%
RESTO	1.665		1.954		3.482				9.817		20.190		
TOTAL AUTOMOVILES	29.255		32.149		30.359		-9,0%	-3,6%	129.826		141.030		-7,9%

Fuente: SIOMAA

TABLA 4. Ranking. TOP 10. Marcas Comerciales Pesados
(en unidades)

	Abr.2022 (Unidades)	Part %	Mar.2022 (Unidades)	Part %	Abr.2021 (Unidades)	Part %	Var % m/m	Var % a/a	Acum 2022	Part %	Acum 2021	Part %	Var % acum
1 Mercedes Benz	593	45,7%	544	43,2%	441	36,4%	9,0%	34,5%	2.180	43,7%	1.921	39,3%	13,5%
2 Iveco	367	28,3%	328	26,1%	316	26,1%	11,9%	16,1%	1.289	25,8%	1.061	21,7%	21,5%
3 Scania	135	10,4%	120	9,5%	118	9,8%	12,5%	14,4%	562	11,3%	494	10,1%	13,8%
4 Volvo	72	5,5%	90	7,1%	87	7,2%	-20,0%	-17,2%	324	6,5%	338	6,9%	-4,1%
5 Agrale	49	3,8%	97	7,7%	74	6,1%	-49,5%	-33,8%	331	6,6%	286	5,9%	15,7%
6 Volkswagen	45	3,5%	40	3,2%	142	11,7%	12,5%	-68,3%	130	2,6%	607	12,4%	-78,6%
7 FOTON	9	0,7%	7	0,6%	1	0,1%	28,6%	800,0%	30	0,6%	3	0,1%	900,0%
8 DFM	7	0,5%	4	0,3%			75,0%		14	0,3%	2	0,0%	600,0%
9 HINO	4	0,3%	5	0,4%	3	0,2%	-20,0%	33,3%	22	0,4%	35	0,7%	-37,1%
10 MERCEDES BENZ/MAF	3	0,2%			2	0,2%		50,0%	7	0,1%	10	0,2%	-30,0%
RESTO	15		24		26				104		126		
TOTAL C. PESADOS	1.299		1.259		1.210		3,2%	7,4%	4.993		4.883		2,3%

Fuente: SIOMAA

TABLA 5. Ranking. TOP 20. Modelos Comerciales Pesados
(en unidades)

	Abr.2022 (Unidades)	Part %	Mar.2022 (Unidades)	Part %	Abr.2021 (Unidades)	Part %	Var % m/m	Var % a/a	Acum 2022	Part %	Acum 2021	Part %	Var % acum
1 Iveco 170 E	148	11,4%	141	11,2%	133	11,0%	5,0%	11,3%	537	10,8%	373	7,6%	44,0%
2 Mercedes Benz BMO 368 VERSI	89	6,9%	29	2,3%	35	2,9%	206,9%	154,3%	184	3,7%	166	3,4%	10,8%
3 Mercedes Benz ACCELO 815	67	5,2%	61	4,8%	67	5,5%	9,8%	0,0%	255	5,1%	259	5,3%	-1,5%
4 Mercedes Benz ACCELO 1016	61	4,7%	35	2,8%	32	2,6%	74,3%	90,6%	183	3,7%	126	2,6%	45,2%
5 Mercedes Benz OF 1621	48	3,7%	34	2,7%	21	1,7%	41,2%	128,6%	135	2,7%	75	1,5%	80,0%
6 Mercedes Benz ATEGO 1721	42	3,2%	42	3,3%	26	2,1%	0,0%	61,5%	174	3,5%	131	2,7%	32,8%
7 Mercedes Benz BMO 384	40	3,1%	24	1,9%	40	3,3%	66,7%	0,0%	124	2,5%	214	4,4%	-42,1%
8 Iveco 450 C	34	2,6%	16	1,3%	15	1,2%	112,5%	126,7%	95	1,9%	48	1,0%	97,9%
9 Mercedes Benz OF 1721	33	2,5%	10	0,8%	17	1,4%	230,0%	94,1%	64	1,3%	95	1,9%	-32,6%
10 Mercedes Benz BMO 368 VERSI	30	2,3%	36	2,9%	13	1,1%	-16,7%	130,8%	157	3,1%	98	2,0%	60,2%
11 Iveco 600 S	30	2,3%	21	1,7%	15	1,2%	42,9%	100,0%	72	1,4%	91	1,9%	-20,9%
12 Scania G410	29	2,2%	21	1,7%	34	2,8%	38,1%	-14,7%	111	2,2%	126	2,6%	-11,9%
13 Agrale MT 17.0	24	1,8%	43	3,4%	45	3,7%	-44,2%	-46,7%	169	3,4%	117	2,4%	44,4%
14 Mercedes Benz AXOR 2544	24	1,8%	28	2,2%	23	1,9%	-14,3%	4,3%	81	1,6%	101	2,1%	-19,8%
15 Mercedes Benz ATEGO 1726	22	1,7%	24	1,9%	41	3,4%	-8,3%	-46,3%	94	1,9%	159	3,3%	-40,9%
16 Scania P280	22	1,7%	6	0,5%	1	0,1%	266,7%	2100,0%	33	0,7%	6	0,1%	450,0%
17 Iveco 260 E	20	1,5%	12	1,0%	13	1,1%	66,7%	53,8%	61	1,2%	38	0,8%	60,5%
18 Mercedes Benz AXOR 2036 S	20	1,5%	25	2,0%	20	1,7%	-20,0%	0,0%	83	1,7%	74	1,5%	12,2%
19 Scania P410	19	1,5%	17	1,4%	10	0,8%	11,8%	90,0%	75	1,5%	89	1,8%	-15,7%
20 Iveco 490 S	18	1,4%	16	1,3%	13	1,1%	12,5%	38,5%	77	1,5%	54	1,1%	42,6%
RESTO	479		618		596				2.229		2.443		
TOTAL C. PESADOS	1.299		1.259		1.210		3,2%	7,4%	4.993		4.883		2,3%

Fuente: SIOMAA

TABLA 6. Patentamientos por Provincia
(en unidades)

	Abr.2022 (Unidades)	Part %	Mar.2022 (Unidades)	Part %	Abr.2021 (Unidades)	Part %	Var % m/m	Var % a/a	Acum 2022	Part %	Acum 2021	Part %	Var % acum
1 BUENOS AIRES	8.851	28,0%	9.884	28,6%	9.266	28,5%	-10,5%	-4,5%	39.034	28,1%	42.711	28,6%	-8,6%
2 CIUDAD AUTONOMA DE BS AS	5.875	18,6%	6.100	17,6%	5.982	18,4%	-3,7%	-1,8%	25.423	18,3%	26.563	17,8%	-4,3%
3 CORDOBA	3.341	10,6%	3.783	10,9%	3.547	10,9%	-11,7%	-5,8%	15.367	11,1%	16.123	10,8%	-4,7%
4 SANTA FE	2.964	9,4%	3.434	9,9%	3.087	9,5%	-13,7%	-4,0%	13.615	9,8%	14.232	9,5%	-4,3%
5 MENDOZA	1.202	3,8%	1.186	3,4%	1.243	3,8%	1,3%	-3,3%	4.960	3,6%	5.532	3,7%	-10,3%
6 TUCUMAN	1.048	3,3%	1.074	3,1%	1.072	3,3%	-2,4%	-2,2%	4.246	3,1%	5.127	3,4%	-17,2%
7 NEUQUEN	854	2,7%	830	2,4%	683	2,1%	2,9%	25,0%	3.259	2,3%	3.515	2,4%	-7,3%
8 ENTRE RIOS	743	2,3%	941	2,7%	846	2,6%	-21,0%	-12,2%	3.471	2,5%	3.785	2,5%	-8,3%
9 SALTA	729	2,3%	823	2,4%	663	2,0%	-11,4%	10,0%	3.420	2,5%	3.504	2,3%	-2,4%
10 CHUBUT	639	2,0%	639	1,8%	681	2,1%	0,0%	-6,2%	2.527	1,8%	3.163	2,1%	-20,1%
11 CHACO	627	2,0%	701	2,0%	668	2,1%	-10,6%	-6,1%	2.880	2,1%	3.099	2,1%	-7,1%
12 CORRIENTES	600	1,9%	772	2,2%	678	2,1%	-22,3%	-11,5%	2.950	2,1%	3.149	2,1%	-6,3%
13 MISIONES	521	1,6%	556	1,6%	490	1,5%	-6,3%	6,3%	2.217	1,6%	2.376	1,6%	-6,7%
14 LA PAMPA	426	1,3%	498	1,4%	448	1,4%	-14,5%	-4,9%	1.870	1,3%	2.043	1,4%	-8,5%
15 RIO NEGRO	392	1,2%	471	1,4%	426	1,3%	-16,8%	-8,0%	1.792	1,3%	2.138	1,4%	-16,2%
16 JUJUY	384	1,2%	345	1,0%	349	1,1%	11,3%	10,0%	1.473	1,1%	1.651	1,1%	-10,8%
17 SAN JUAN	373	1,2%	386	1,1%	353	1,1%	-3,4%	5,7%	1.632	1,2%	1.748	1,2%	-6,6%
18 SANTIAGO DEL ESTERO	370	1,2%	390	1,1%	335	1,0%	-5,1%	10,4%	1.622	1,2%	1.659	1,1%	-2,2%
19 TIERRA DEL FUEGO	352	1,1%	364	1,1%	315	1,0%	-3,3%	11,7%	1.426	1,0%	1.477	1,0%	-3,5%
20 SAN LUIS	329	1,0%	372	1,1%	333	1,0%	-11,6%	-1,2%	1.474	1,1%	1.548	1,0%	-4,8%
21 FORMOSA	282	0,9%	255	0,7%	299	0,9%	10,6%	-5,7%	1.081	0,8%	1.201	0,8%	-10,0%
22 SANTA CRUZ	277	0,9%	304	0,9%	225	0,7%	-8,9%	23,1%	1.231	0,9%	1.162	0,8%	5,9%
23 CATAMARCA	275	0,9%	291	0,8%	283	0,9%	-5,5%	-2,8%	1.156	0,8%	1.181	0,8%	-2,1%
24 LA RIOJA	179	0,6%	170	0,5%	203	0,6%	5,3%	-11,8%	752	0,5%	879	0,6%	-14,4%
TOTAL	31.633		34.569		32.475		-8,5%	-2,6%	138.878		149.566		-7,1%

Fuente: SIOMAA

Versión LITE.

Si necesita ampliar información o más detalles, por favor contáctese con SIOMAA para acceder a las versiones FULL del informe (Livianos y Pesados)

Informes Estadísticos
Informe sobre patentamientos en el mercado argentino
Año 2022. N° 04
Abril 2022
SIOMAA SA



Esta obra está bajo una licencia de Creative Commons Reconocimiento 4.0 Internacional.

Tigre. BA. Argentina

PUBLICACIONES SIOMAA

Las publicaciones Siomaa pueden ser consultadas en
<https://www.siomaa.com/Reports>.
También pueden solicitarse al teléfono (+54) 11 5272 2330
o al email info@siomaa.com

Próxima publicación: Mar 31 de mayo 2022